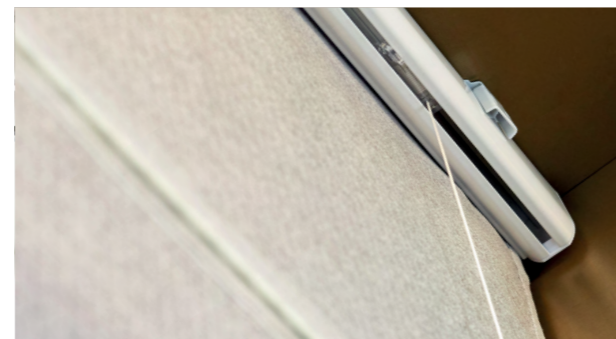




РИМСКИЕ ШТОРЫ

Простота формы и элегантность конструкции римских штор обеспечили им популярность использования в дизайне как классических, так и подчеркнуто современных интерьеров. Это оригинальное и, порой, самое лучшее решение для оформления различных оконных проемов. Римские шторы возможно закрепить на потолке, на стене, в проеме или нише.



В развернутом виде римская штора представляет собой ровное полотно. При подъеме с помощью цепочного механизма или электропривода ткань образует каскадные горизонтальные складки, которые компактно собираются, накладываясь друг на друга.

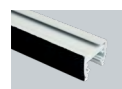


РИМСКИЕ ШТОРЫ

MINI



Компактное и практичное решение для установки непосредственно на пластиковые окна, разработанное на базе системы штор плиссе.



белый

MIDI



Классическая модель римских штор, предназначенная для перекрытия малых и средних проемов.



белый

MIDI СЛОЖНАЯ ФОРМА



Специальное решение для закрытия проемов трапециевидной формы с возможностью моторизации и ручного управления. Конструкция представляет собой подвижную прямоугольную часть и закрытую треугольную. Максимальный угол скоса – 45 градусов.



белый

MAXI



Система римских штор для закрытия средних и больших проемов, позволяющая увеличить высоту штор до 5,5 метров, а вес полотна до 15 кг. Система выполнена на алюминиевом карнизе и доступна только с моторизованным управлением.



белый

ДЕНЬ-НОЧЬ



Система позволяет сочетать на одном проеме 2 полотна штор с разными тканями и независимым друг от друга управлением. Возможно как ручное, так и моторизованное управление.



белый

